

# AxiomLite CCTV integratie

*Aanvullende informatie*

Artikelnummer: AXLCCTV  
Versie: 1.0

**ARAS Security B.V.**  
Postbus 218  
5150 AE Drunen NL  
Thomas Edisonweg 5  
5151 DH Drunen NL

**T** 0416 32 00 42  
**W** [www.aras.nl](http://www.aras.nl)  
**E** [info@aras.nl](mailto:info@aras.nl)

**Helpdesk**  
0900 27 27 43 57  
[support.aras.nl](http://support.aras.nl)  
[techhelp@aras.nl](mailto:techhelp@aras.nl)



## Algemene informatie

Wijzigingen voorbehouden.

Kijk op onze support site <http://support.aras.nl/> voor actueel nieuws en FAQ.

## Inhoudsopgave

1. [eerste hoofdstuk] .....	<b>Fout! Bladwijzer niet gedefinieerd.</b>
1.1. [eerste paragraaf].....	<b>Fout! Bladwijzer niet gedefinieerd.</b>
1.1.1. [eerste subparagraaf] .....	<b>Fout! Bladwijzer niet gedefinieerd.</b>

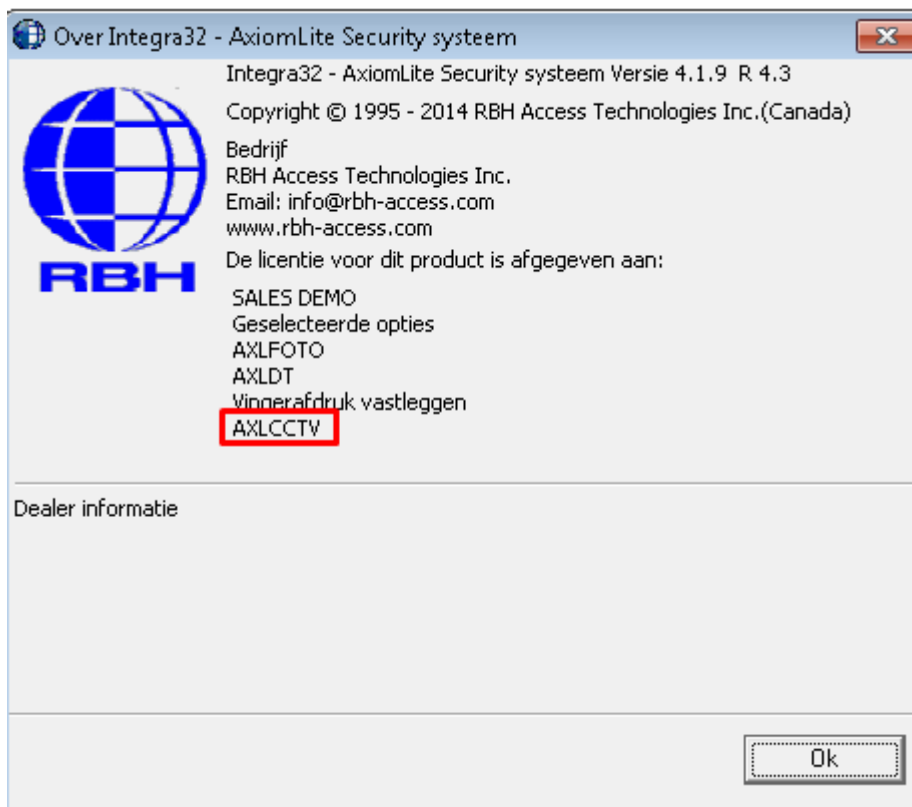
## 1. Systemeisen

### 1.1. Besturingssysteem

Windows 7 Professional	(IIS 7.5)
Windows 8/8.1 Professional	(IIS 8)
Windows Server 2008	(IIS 7)
Windows Server 2012	

### 1.2. Software

- De module voor CCTV zal geactiveerd moeten zijn.



## 2. Configuratie

### 2.1. Operator aanmaken

Wanneer het systeem voor de eerste keer geconfigureerd gaat worden met de CCTV integratie zal er als eerste een nieuwe operator aangemaakt moeten worden.



Deze operator zal de gebruikersnaam moeten krijgen die in de recorder bekend is als voorbeeld;

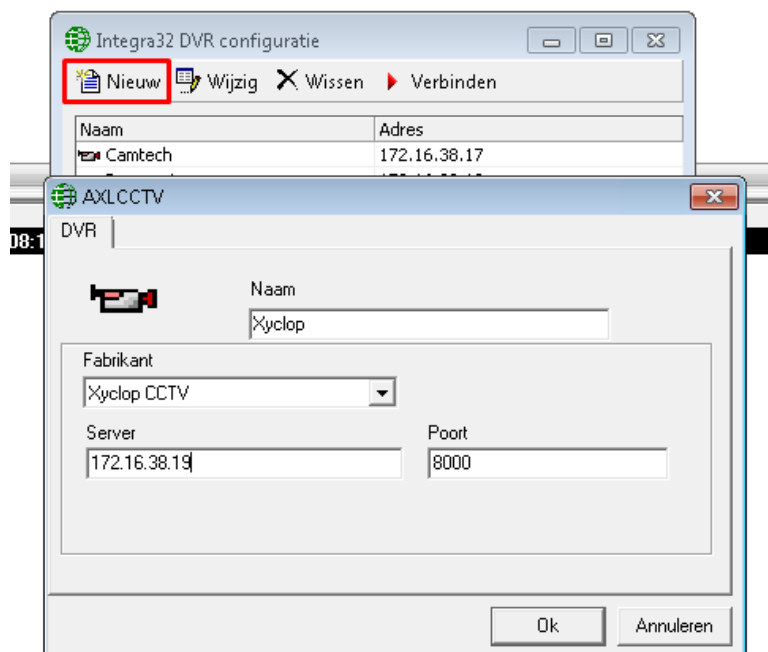
Gebrowsersnaam: demo  
Wachtwoord: 12345

### 2.2. Recorder toevoegen

Nu kan er een recorder toegevoegd gaan worden, als de CCTV module actief is zou er boven in de balk AXLCCTV te zien zijn.



Achter deze knop bevindt zich een configuratiescherm om een nieuwe recorder toe te voegen, Als voorbeeld een Xyclop recorder.



## Full service distributeur in beveiliging

Wanneer de recorder is toegevoegd en is opgeslagen, kan er worden verbonden met de juiste recorder.

